

veckobladet



Rekord med kvalitet till 100 procent

LKABs produktion går för högtryck. Flera rekord slogs under 2010, gruvrekord, pelletsrekord och leveransrekord. Kvalitetsutfallet blev 100 procent under december. Nu satsar Anders Kitok, produktionsdirektör, på ökat säkerhetsmedvetande.

SID

4-5

2010 blev ett riktigt bra leveransår för LKAB. 26 miljoner ton förädlade järnmalmprodukter levererades från LKABs hamnar. Det är den högsta siffra som LKAB presterat hittills under 2000-talet.

Vi hade kunnat leverera ännu mer om vår kapacitet varit högre. Inför 2011 spänner vi bågen ytterligare för att klara leveranser på minst 27 miljoner ton.

Markus Petäjäniemi,
Marknadsdirektör, LKAB



Goda utsikter för LKAB under 2011

LKABs produkter fortsätter att möta en mycket stor efterfrågan, framförallt från marknaderna för masugn-produkter i Europa och direktreduktionsprodukter i Mellanöstern och Asien.

Världens produktion av råstål, drivkraften för efterfrågan på järnmalm, uppnådde enligt World Steel Association 1,414 miljarder ton (+15%) under 2010. För 2011 tror World Steel Association på en fortsatt tillväxttakt på drygt 5 procent. Trots en viss avmattning förväntas stålkonsumtionen under 2011 ligga på en fortsatt hög nivå. Kina förväntas stå för cirka 45 procent av världens stålförbrukning.

På lång sikt är utvecklingen på järnmalmmarknaden fortsatt positiv. På kort sikt är marknaden mer svårbedömd. Effekterna av översvämningarna i Australien påverkar tillgången på kol och driver upp priserna på kol och stål. Återhämtningen i de utvecklade ekonomierna är med få undantag fortsatt långsam. Tyskland är ett sådant undantag.

Sammantaget råder en fortsatt hög efterfrågan på järnmalm, inte minst från Kina där den inhemska produktionen blir allt dyrare.

LKAB valde under 2010 att fortsätta teckna årskontrakt med sina stålverkskunder, samtidigt som många stora järnmalmleverantörer i stället gick över till kvartalskontrakt. Under första kvartalet kommer vi fortsätta diskussionen med kunderna om vår prismodell och bestämma oss för inriktningen 2011.

Jag är inne på min andra månad i rollen som marknadsansvarig. Läget ser mycket ljus ut. Vi får många nya förfrågningar om köp av våra järnmalmprodukter men vi kan tyvärr inte möta dem alla just nu. Samtidigt vet vi att inga träd växer till himlen. Det gäller att positionera LKAB för framtiden.

Långsiktighet är ledstjärnan i vårt marknadsarbete.

Markus Petäjäniemi



Den mobila krossanläggningen vid Gruvberget går för högtryck. Nu har den fått en ny, skyddad placering för att minska dammspridningen. Samtidigt planeras för en permanent krossanläggning som får inbyggt miljöskydd med utsug.

Foto: Fredric Alm

Ny placering för krossen skall minska damning

SVAPPAVAARA Den mobila krossen vid Gruvberget i Svappavaara har fått en ny, mer skyddad placering. Dessutom byggs den in med damningskydd. Åtgärderna görs för att minska damningen från Gruvbergets tillfälliga krossanläggning.

Åtgärderna är en del i en plan för att minska damningen från den mobila anläggningen tills en ny, permanent krossanläggning tagits i drift under våren.

– Det är främst området kring bilparkeringen för anställda som drabbats av dammet från krossningen. Vi inför ett antal åtgärder för att bekämpa spridningen av dammet från krossen. Nu märker vi att damningen minskat påtagligt.

– Erfarenheterna tar vi med oss när vi bygger en ny, modern anläggning, säger Bert Peltovuoma, projektansvarig vid KGS.

Den mobila krossanläggningen stod tidigare uppställd på en plan yta, öppen för vindar. Nu har den flyttats till en skyddad plats bakom höga vallar vid en gammal gråbergstipp. Dessutom byggs den in med ridåer för att minska dammspridningen.

– Eftersom det är en produktionsanläggning där vi krossar malm och gråberg kan vi inte bli helt dammfria. Men det går att göra mycket för att minska spridningen, och det viktigaste var att få en skyddad plats.

LKAB håller noga koll på emissioner och damning både av tungt, nedfallande stoft vid produktionsområden och

finare partiklar vid industriområdet och i samhället.

– Vi har ännu inga färsk siffror som visar förändringen, eftersom flyttningen gjordes nyligen. Under våren kommer vi att kunna se en trend, säger Viveca Nordanfjäll Roslin vid LKABs miljöavdelning.

– Nu förbereds bygget av en ny, permanent krossanläggning. Den får en helt annan utformning med inbyggt dammskydd och utsug som kan leda bort dammet, säger Bert Peltovuoma.

Krossanläggningen är en del i den nya produktionskedjan där Gruvberget står för 25 procent av rågodset till anrikningsverk och pelletsverk i Svappavaara.

KVALITET TILL 100 PROCENT – Nu stärker LKAB säkerheten



Anders Kitok – Glad och stolt över alla rekorden, men inte nöjd: – säkerhetsarbetet måste bli bättre.

Foto: Fredric Alm

KIRUNA 2010 blev decenniets bästa leveransår för LKAB. Inte nog med rekorden. Kvalitetsvärdet nådde "all time high" och var 100 procent i december. Men - LKAB hade ännu högre ambitioner under 2010 än rekordresultaten!

LKAB slog rekord på en mängd områden:

- Kvalitet
- Gruvproduktion
- Pelletstillverkning
- Leveranser

Den viktigaste frågan handlar dock om säkerhet. Produktionsdirektör Anders Kitok är bestämd med målet inför 2011: antalet olycksfall måste minska.

– Vår vision är att nå "noll olycksfall". Grunden i vårt säkerhetsarbete finns i utbildning och säkerhetskommunikation, säger Anders Kitok, produktionsdirektör.

LKAB har obligatoriska säkerhetsutbildningar. Nytt är att samtliga nyanställda medarbetare inklusive vikarier, chefer och entreprenörer måste gå introduktionsutbildningarna innan de får påbörja sitt arbete ute i verksamheten.

VAR VARANDRAS VÅKTARE

LKAB inför säkerhetsseminarier under 2011. Seminariernas syfte är att repetera och kommunicera nyheter. Målet för 2011 är att sänka antalet olycksfall med 20 procent.

– För att nå dit måste vi bli mer måna om varandra och vara varandras våktare.

Några sektioner arbetar mycket bra med säkerhetsfrågorna. Utmärkande är sättet de kommunicerar säkerhets-

arbetet på och det förebyggande arbetet med att eliminera risker. Resultaten syns tydligt i minskat antal olycksfall.

– Vi ska använda oss av dessa förebilder. De flesta olycksfallen faller inom ramen för osäkra handlingar. Alltså att det är det egna beteendet som orsakar olyckorna snarare än felaktig utrustning, säger Anders Kitok.

SÄKERHETSROUNDOR VIKTIGA

Antalet säkerhetsrundor under 2010 är fler än under 2009, vilket är positivt men långt ifrån bra.

Vad har varit glädjande under 2010?

– Framgångarna. Vi har dragit igång ett förbättringsarbete som fungerar. Det är kul. Vi är extra stolta över kvalitet, produkter och produktionsnivå, säger Anders Kitok.

Men problem fanns. I Kirunagruvan har till exempel bergförstärkning i spårnivån reducerat maxkapaciteten.

– Vi har även vidtagit försiktighetsåtgärder i samband med seismiska händelser, säger Anders Kitok.

INTENSIVT ARBETE VÄNTAR

För malmåtervinning var LKABs plan att gråbergstipparna skulle bringa mer. Kylan bromsade.

– Inför 2011 har vi byggt till en extra inlastning i Kiruna. Genom att ha två vägar öppna kan vi upprätthålla en högre kapacitet, säger Anders Kitok.

– I Malmberget kommer vi att bearbeta marginalmalmstippar runt Baron, Välkomma och Tingvallskulle.

2011 blir ett intensivt år för arbete med säkerhetsfrågor. Året kommer även att bestå av arbete med kostnadseffektivitet. Målet är att ha den kostnadsnivå som LKAB hade under 2007.

JOHANNA FOGMAN

FAKTA:

REKORD 2010

Kvalitetsvärde leveranser 95,2 %
LKAB har uppnått bästa helårs K-värde någonsin sedan mätningen påbörjades år 2000 (då 89,3 %). Aldrig tidigare har LKAB uppnått denna höga produktkvalité. K-värdet är "all time high".

Specialprodukter Kiruna 880 kton
LKAB har aldrig tidigare tillverkat så mycket specialprodukter som under 2010.

BÅDA GRUVORNA SLOG RÅMALMSREKORD UNDER 2010.

Råmalm inkl gråberg Kiruna 26,5 kton

Råmalm inkl gråberg Malmberget 16,1 kton

Pelletsproduktion 22,13 Mton

Två pelletsverk har slagit produktionsrekord, KK4 i Kiruna och MK3 i Malmberget.
– KK4, 4,7 Mton
– MK3, 3,3 Mton

Leveranser 26 Mton

26 miljoner ton förädlade järnmalmprodukter av pellets och fines levererades från LKABs hamnar. Det är den högsta siffran under 2000-talet.

Rekord i antal dagar då verken gått i ett sträck

I Svappavaara har produktionen gått oerhört jämnt under 2010. Där har personalen slagit rekord i antalet dagar verken har gått i ett sträck utan stopp.

– Kvalitén har alltid varit bra i Svappavaara. De gör ett bra jobb och har uppnått sitt mål inför 2010, säger Anders Kitok.



Pär Sundqvist, projektledare: - Vi har bredd kompetens i organisationen för driftsättning, från gruvans egna underhåll till entreprenörer. Foto: Fredric Alm



- Drifttagningsorganisationen har både bredd och djup, säger Pär Sundqvist, projektledare, i mitten. T v Anders Nilsson, mek, Christer Lind, berg och transport. T h Niklas Öderyd, anläggningar och Alf Johansson, entreprenör, mek.



Bergtap som tar emot malm från ovanliggande malmkroppar till den nya huvudnivån.



Lintrumman till bergspelet som har kapacitet för den nya och kommande huvudnivån.



Krossanläggningen tuggar 3 000 ton berg i timmen.

Nu tas nya huvudnivån M1250 i drift

MALMBERGET Drifttagningen av den nya huvudnivån M1250 i Malmberget har pågått hela januari. Testkörningar med berg kunde genomföras månadens sista dagar.

I slutet av februari planeras för driftöverlämnande. Då fasas den första etappen av den nya huvudnivån in i det ordinarie produktionssystemet.

M1250 står för 1 250 metersnivån under jord och är med projektsumman 4,5 miljarder kr LKABs hittills största investering i Malmberget tillsammans med pelletsverket MK3.

KOMPLEXT

- Den nya huvudnivån är ett komplext system för kommande produktion. Där finns allt från produktion till infrastruktur som media, manövercentral, verkstäder, kontor, restaurang

och utrymmen för entreprenörer i 47 km nybyggda ortar m m, säger Georg Bengtsson, projektchef för M1250.

- Säkerhetstänkandet är en mycket viktig del, säger Maria Åström, projektsamordnare.

MATSMÄLTNING

I inledningen tas tre nya tappar från ViRi och Parta i drift. Därifrån truckas malmen till två tömningsfickor på transportnivån, M1250. Där finns en ovalbana insprängd i berget, döpt till "Travbanan". Den är navet i produktionen.

Två käftspindelkrossar är "mat-smältningen" på den nya huvudnivån. De har byggts in i bergrum under tömningsfickorna.

- Varje kross har en kapacitet på 3 000 ton i timmen och krossar ned all malm och gråberg som produceras på

den nya huvudnivån, säger Pär Sundqvist, ansvarig för driftsättningen.

Bergspelet blir hjärtat i uppfordringen från den nya huvudnivån. Spelet drar två skipkorgar upp och ned från påmatningen på 1 340-metersnivån 365 meter rakt upp till tömningsläget på 975-metersnivån. På 1 040 m ansluter ett transportband till befintligt uppfordringssystem.

KRÄVER KRAFT

Kapaciteten på det nya bergspelet är 1 500 ton i timmen. Varje skipkorg tar 30 ton malm och gråberg. Korgarna körs i en hastighet av 50 km/tim.

För det arbetet krävs kraft. Motorn är på hela 5,6 megawatt, den största elmotorn under jord i Malmberget.

- Grova elledningar och nya ställverk under jord krävs för att förse anläggningarna på M1250 med energi.

Kabeln har dragits i borrhål mellan nivåerna för elmatning och optofiber för datakraften, säger Pär Sundqvist.

KAPACITET FÖR NYA NIVÅER

Den nya huvudnivån M1250 har byggts för att vara gruvans centrala produktionsanläggning under 10 år eller mer om malmreserverna visar sig vara större på nivåerna ovanför 1 250 meter.

Bergspelet har dock större kapacitet än så och kompletteras med ett andra spel om drygt två år:

- Vi har byggt en anläggning som kan förlängas på djupet ned till nästa huvudnivå, 1 500 meter och den klarar även 1 750-metersnivån om det blir aktuellt, säger Pär Sundqvist.

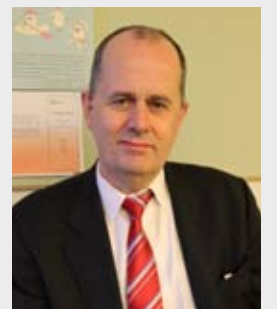
MAURITZ MAGNUSSON

Finansmarknadsministern på besök

KIRUNA Finansmarknadsminister Peter Norman besökte Kiruna i januari med LKABs verksamhet och stadsomvandlingen på programmet.

Peter Norman tillträdde som Finansmarknadsminister i oktober och gjorde sitt första besök i Kiruna för att lära sig mer om sitt nya ansvar - de statliga bolagen. LKAB visade "Staden under jord" med en guidad tur på 775 (verkstäder och planeringskontor) för att sedan fortsätta ner till nivå 1045. Anders Lindholm, gruvchef, stod som värd för dagen och på plats fanns Björn Sprängare, Lars-Eric Aaro, Leif Boström, Lotta Fogde och Anders Kitok som representanter från LKAB.

Med på besöket var också statssekreterare Erik Thedéen, departementssekreterare Hanna Lagercrantz och Lars Erik Fredriksson samt pressekreterare Victoria Ericsson.



Peter Norman

JOHANNA FOGMAN

Brandkåren firar 100 år i Malmberget

MALMBERGET LKAB:s brand- och räddningstjänst i Malmberget firar 100 år i år. Sedan 1911 har räddningstjänsten släckt bränder och räddat liv och är härmed en av landets äldsta industribrandkårer.

– Fördelen med en egen räddningstjänst är att vi hittar på området och i gruvan. Vi kan verksamheten och många yrkesgrupper finns representerade, säger Ronnie Hansson chef för LKAB:s brand- och räddningstjänst.

Från 1958 till 1976 hade LKAB ansvaret för all brandsläckning i Malmberget och Koskullskulle. Därefter är LKAB:s räddningstjänst enbart en industribrandkår som



Brandstationen i Malmberget år 1911.

samarbetar med den kommunala räddningstjänsten.

Ronnie Hansson visar en röd pärm som svämmar över av tidningsartiklar och bilder som speglar en del av den 100-åriga verksamheten. Fram till 1976 hölls varje år en stor "brandfest"

där Norrbottens landshövding deltog ett flertal gånger. Hur kommer 100-års jubileet att firas?

– Någon sorts festlighet måste det väl bli, men inget är beslutat ännu, svarar Ronnie Hansson.

MARITHA MOSSBERG

INSÄNDARE: "Parkeringsproblem i Vitåfors"



Mikael Karlberg, teknisk administratör PT Malmberget, tycker att parkeringsdisciplinen på stora personalparkeringen i Vitåfors, bör bli bättre.

"Det är ofta bilar som parkerat så att man tar upp två platser på stora personalparkeringen. Detta är mycket irriterande då det är nog svårt att hitta en motor-

värmarplats under kontorsarbetstid. Hur kan problemet lösas? Och varför står bilarna parkerade snett, finns det någon anledning till detta? Dessa snedparkerade bilar tar upp extra mycket plats, frågar Mikael Karlberg."

Kommentar: Sven-Uno Andersson, ansvarig chef för transport och

fordonsunderhåll, håller med om att parkeringsbeteendet är nonchalant och efterlyser ökad hänsyn på parkeringsplatsen.

– Jag kan bara uppmana alla att tänka på hur man parkerar sin bil, svarar han.

Snedparkeringen ska ske och är ett säkerhetstänkande.

– Vi har haft flera tillbud och även mindre olyckor när bilarna stod parkerade rakt. Sikten skymdes vid backning och det fanns risk för olyckor med andra fordon och gående. Men här ska det naturligtvis också parkeras med hänsyn och lämpligt avstånd mellan bilarna, säger Sven-Uno Andersson.

MARITHA MOSSBERG



Anders Lundgren nyligen utsett till chef och vd för LKAB:s inköpskontor i Shanghai.

Foto: Maritha Mossberg

Nytt kontor i Shanghai

SHANGHAI Under 2011 öppnar LKAB inköpskontor i Shanghai, Kina. Anders Lundgren har utsetts till vd och chef för det nya kontoret.

Inköpen ska ske till lägre kostnad men med bibehållen kvalitet. En förutsättning är ett nära samarbete med produktionen.

– Vinsten ligger i att vi kan sänka produktionskostnaderna. Det är en fördel att vara på plats i ett land som är så betydande för den globala marknaden, säger Anders Lundgren.

Tage Lundin, LKAB:s inköpschef, konstaterar att LKAB stärker konkurrenskraften och att mellanhanderna nu kapas.

– Vi får större kontroll och sänkta kostnader, säger han. Ska allt köpas från Kina?

– Nej, våra lokala leverantörer förblir viktiga för vår verksamhet. Kinaverksamheten är ett komplement som effektiviserar inköpskedjan för LKAB, understryker Anders Lundgren.

Under två år ska Anders Lundgren och hans familj, hustrun Marie och barnen Vilma 10, Hanna 4 och Albert 2, vara bosatta i Kina.

– Det bli ett äventyr för hela familjen, konstaterar han.

MARITHA MOSSBERG

Minelco lanserar ny hemsida för att öka försäljningen

LULEÅ Minelcos nya webbsida sjösattes i mitten av december. Hitills har reaktionerna på den nya webbsidan varit övervägande positiva: " snygg" & "snabb" t ex...

Ett av de viktigaste målen med den nya webbplatsen är att öka antalet affärskontakter.

Minelcos team för marknads kommunikation, dvs Seleena Creedon, Adele Redhead, Christa Traeder, Pirjo van der Woude och Ingela Olsson, har investerat mycket tid i sökmotoroptimering så att Minelcos

kunder lättare ska hitta till hemsidan. En av fördelarna är möjligheten att söka efter produkter baserade på applikationer och industrier.

POSITIVT MOTTAGANDE

– Den nya webbsidan har fått ett positivt mottagande, säger Ingela Olsson, Marketing Communications Manager på Minelco. Under de tre första veckorna fick vi in 50 "leads" via hemsidan.

– Vi fortsätter att utveckla industridelen och förberedelserna är redan igång för nya versioner på kinesiska och turkiska, säger hon.



Minelcos nya hemsida – affärsinriktad.

Pensionärsfest - igen

LKAB LKAB:s pensionärsfest återinförs. Den 18 och 19 februari blir det fest i Kiruna för tidigare medarbetare, numera pensionärer, som slutat under 2000-talet.

– Pensionärerna är viktiga ambassadörer för oss och vi

vill behålla kontakten med dem. Det här ger möjlighet att träffas och umgås, säger LKAB:s personaldirektör Grete Solvang Stoltz.

LKAB bjuder på en riktig festmåltid med underhållning och dans.

MARITHA MOSSBERG

90-årsjubileum Förmansloppet

Det firar vi med skidtävling, tipsrunda, korvgrillning/fika, hundspann samt middag på kvällen. Tävlingen är öppen för alla som är anslutna till ledarna inklusive maka/make, barn och barnbarn. Även pensionärer som varit medlem i ledarna hälsas välkomna.

TID: Lördag 26/2-11, klockan 11.00-14.00.

PLATS: Brukshundsklubben (vid stallet) Kiruna.

MIDDAG: Med underhållning på Förmansklubben klockan 18.00.

PRIS, TÄVLING: 50 kronor per person, max 100 kronor för familj.

PRIS, MIDDAG: 100 kronor per person (OBS! Begränsat antal, först till kvarn gäller.)

Anmälan senast 14/2-11 till Niklas Mäki, tel. 070-342 16 51 eller niklas.maki@lkab.com

Nya hjälmar införs

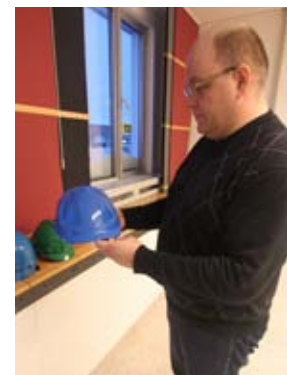
LKAB Nu är det snart dags att byta färg på skyddshjälmarna. Den varma gula färgen byts till en himmelsblå nyans, senast sista juni i år.

En hjälm har en begränsad livslängd och färgbytet sker för att se att alla bär godkända och nya hjälmar.

– Färgen blir så nära LKAB-blå som möjligt och så är blått snyggt, säger Lars-Ola Särkimukka, sektionsschef på företagshälsovården.

De nya blåfärgade hjälmarna kommer också att finnas i tre olika utföranden.

Livslängden för en skyddshjälm är tre år. Därefter bedöms att plastmaterialet har försvagats. Viktigt är också att skaffa en ny skyddshjälm



Lars-Ola Särkimukka visar en av de nya hjälmarna.

om den utsatts för slag eller stötar som kan skada hjälmens utan att det syns. Lika viktigt är det att hakbandet sitter på plats. Uttjänta hjälmar ska efter bytet lämnas på en särskilt anvisad plats.

MARITHA MOSSBERG

Konst i en salig blandning

KIRUNA Konstverk av alla de slag pryder väggarna på FK, våning två, i Kiruna. De har lottats ut bland 175 medlemmar i LKABs konstförening i Kiruna och Narvik. Nu ska verken få sig en lycklig vinnare.



Elisabeth Persson Holmdén, sekreterare och Britt-Louise Larsson, ordförande, visar upp konstverken på FK, våning två, i Kiruna.

Foto: Johanna Fogman

Varje år får medlemmarna i LKABs konstförening delta i en utlottning av tavlor. Tisdagen den 14 december 2010 utlottades 175 konstverk bland medlemmarna i LKABs konstförening i Kiruna och Narvik. Nu finns tavlorna att beskåda på FK, våning två, i Kiruna. Mellan den 28 februari och 5 mars kommer konstverken att finnas upphängda på Kiruna Stadshus.

– Utdelningen görs vid årsmötet den 5 mars, säger ord-

förande Britt-Louise Larsson. Vilka vinner, hur går det till?

– Vinnarna dras i närvaro av medlemmar. För att få fler att delta vid utlottningen lottar vi ut extra tavlor bland de som medverkar vid lottningen, säger Elisabeth Persson Holmdén, sekreterare.

Medlemsavgiften är 200 kronor per år. LKAB bidrar

med lika stor summa per anställd och år.

– Idag har vi cirka 1200 medlemmar, säger Britt-Louise Larsson.

Nästa år firar föreningen 50 års jubileum. Då utlovas bland annat extra utlottningar av tavlor bland medlemmarna.

JOHANNA FOGMAN

Skida för glatta livet



Vinnare av 2011 års Järnstafett blev lag "MTAB Järnväg". Från vänster: Lars Strand, Mats Johansson, Thomas Nordmark och Roger Tillstam.

Det började som en testtävling utan priser. Idag får det vinnande laget lyfta Järnstafettens åtråvärda vandringspris i Kiruna.

På startlinjen stod, onsdagen den 19 januari, 18 anmälda fyrmannalag redo att göra upp. Järnstafetten är en tävling för alla.

– Viktigast är inte att vinna. Det handlar om att få så många som möjligt ut

i skidspåret i en trivsamt skidanda, säger Liselotte Pettersson, sekreterare i Skidsektionen.

Järnstafetten bestod i år av två heat där de fem första lagen gick vidare till final. Stafetten bestod av fyra sträckor varav de två första var i klassisk stil och de två andra i fri stil. Sträckan var cirka en kilometer lång.

Vinnarna av 2011 års

Järnstafett blev lag "MTAB Järnväg" bestående av Thomas Nordmark, Mats Johansson, Lars Strand och Roger Tillstam.

– Det här hade vi inte väntat oss. Vi ställde upp förra året med, då slutade vi femma. Det blev lite av en revansch, säger Lars Strand.

Vad var det som gjorde att ni tog hem segern i år?

– Vi har en jämnhet i laget. Sedan har vi ju sett hur skidåkarna gör på TV. Ledaren ramlade just vid växling, så vi kunde gå om, säger Thomas Nordmark.

Laget var mer än nöjda med årets skidtävling.

– Det är ett fantastiskt upplägg av tävlingen, säger Thomas Nordmark.

JOHANNA FOGMAN

NY PÅ JOBBET:

Håkan Pålsson
Sektionschef för PKU
Mekaniskt underhåll
Fasta anläggningar.

Hans Andersson
Produktionschef inom
Mining för ortdrivningen
hos PNA.

Ingemar Stöckel
Avtalschef vid HRC Avtal
och lön.

Lena Klippmark
Sektionschef vid HRC
Avtal och lön.

LKAB | KALENDARIUM

DET HÄNDER I LKAB:
15/2 LKAB-styrelsen sammanträder
15/2 Q4-rapporten/Bokslutskommuniké 2010 presenteras
18-19/2 Pensionärsfester
22-23/2 Koncernledningen sammanträder i Malmberget
25/2 Tidningen LKAB Framtid kommer ut
2/3 Processrådet sammanträder
19/3 Veteranfest

LKAB | FRÅN INSIDAN

MÅNADEN SOM GICK:
4/12 Rekordmånga LKAB-anställda, närmare 1600, besöker LKAB-dagen i Luleå.
7/12 LKAB-sponsrade Marcus Hellner och skidstafettlaget tilldelas Svenska Dagbladets bragdmedalj.
13/12 Uppfordringsrekord i MUJ presenteras. Det nya rekordet är 59 820 ton, en ökning med 290 ton.
16/12 Glöggmingel på informationskontoret i Malmberget.
18/12 LKAB fyller 120 år med ett stort jubileum.
20/12 Första huset, Bäckåsen 8, monteras i Bäckåsen.
5/1 Leveransrekord på 26 miljoner ton noteras.
10/1 Drifttagningen av nya huvudnivån M1250.
12/1 Gruvrekord och kvalitetsrekord – 100 procent kvalitet.
14/1 LKAB startar undersökning om utvinning av sällsynta jordartsmetaller.
24/1 En 20-årig entreprenör skadas i en fallolycka i KA1.

LKAB | TACK

Ett stort tack till alla mina arbetskamrater vid centralförrådet, Kiruna i samband med uppvaktningen vid min pensionering.

Lars-Ove Gidlund

Tack alla arbetskamrater för uppvaktningen på min 50-års dag.

Krister Thyni

Hjärtligt tack för alla gratulationer samt presenter jag fått med anledning av min födelsedag.

Ove Johansson

Ett hjärtligt tack till alla som kom ihåg mig vid min avgång.

Kenneth Ajaniki

Ett stort tack till alla som jag träffat och lärt känna under mina fem år som informatör på LKAB, jag haft det bästa jobbet på LKAB, tack vare de hjälpsamma, kunniga, stolta och roliga människor som det här bolaget består av.

Anders Lindberg

Vi på lastningen i Kiruna vill tacka för fem fina utbildningsveckor till alla som har ställt upp och utbildat oss. Ingen nämnd, ingen glömd!

Tack för fem fina utbildningsveckor

LKAB | LEDIGA JOBB

Division Mining, MTAB
Produktionschef för Terminal Kiruna och Svappavaara
Division Mining
Gruvbyggare PNA
Gruvmekaniker PSU Malmberget
Projektingenjör PNB
Bergbultare PNA
Brandingenjör sökes till PIB Kiruna
Avropare/Koordinator till CF i Kiruna
Produktionsledare PKA
Hydrauliktekniker PNB
Produktionschef PIK Media, Kiruna
Beredare inom VVS/Dammar/Processvatten till Malmberget
Hydraulmekaniker PKU
Underhållsingenjör, automation - Svappavaara
Driftbergmekaniker PNR Kiruna
Driftoperatör PNB
Bultserviceman PNA
Produktionschef PNA Gruvbygg
Ingenjör till Malmberget/Kiruna, PIB Besiktning
Brandman till Malmberget
Produktionschef till Malmberget
Brand/Besiktning

Diamantbore till PSG Malmberget
Lastare PNL

Technology & Business
Development

Chef bergmekanik inom FoU
Gruvteknik, TFG

Bergmekaniker, FoU Gruvteknik,
TFG

Specialist, bergmekaniska analyser
och bergförstärkning, TFG

Specialist omgivningspåverkan, FoU,
TFG

Medarbetare till Experimentmasugnen
Prospekterings- och malmbasutvecklingschef

Geologer till ny prospekterings-
avdelning

LKAB | ANNONSER

SMARTBOARD I LKAB

Tekniken med smartboard har införts i flera konferensrum hos LKAB. Efter Kiruna för även Malmberget, Narvik, Svappavaara och Luleå tillgång till den nya tekniken. Om du behöver utbildning kan du gå in på LKAB Insidan/IT för att anmäla dig.

Martin Larsson

Musikalen Snövit
Libretto/musik/sångtexter
Tomas Orup Eriksson och Håkan Bjerking
Längd: 2,15 timmar inkl paus

- Extraföreställningar av SNÖVIT för LKABs personal:
- **Kiruna:** 5 mars lördag kl 11.00 i Näidens sal/Folket Hus.
- **Gällivare:** 17 mars torsdag kl 18.00 på Blå Forell/Folkets Hus.
- Anmälan via mail till Birgitta Köhler (Malmberget), birgitta.kohler@lkab.com eller Elisabeth Junglind (Kiruna) elisabeth.junglind@lkab.com

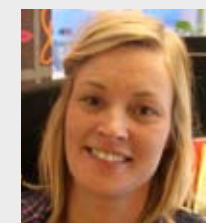
VI4:

Hur tänker du använda din belöning för 2010?



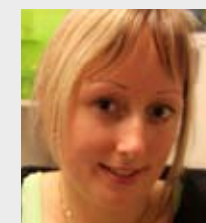
Mikael Karlberg, Malmberget, teknisk administratör

– Jag åker till Cypern i augusti för pengarna. Ofta lägger jag pengar på resor för jag tycker om att sola, bada och äta god mat.



Maja-Stina Bransfjell, mättekniker, Kiruna

– Pengarna går alltid åt. Får jag en bonus kommer jag att spara och lägga undan en del. Jag tycker om att resa, så framöver kanske det blir en resa eller upplevelse av något slag.



Emma Andersson, labtekniker, Kiruna

– Bonusen är ett välkommet bidrag till en resa utomlands. Jag vill åka till värmen! Med på resan skulle min lilla son få följa.

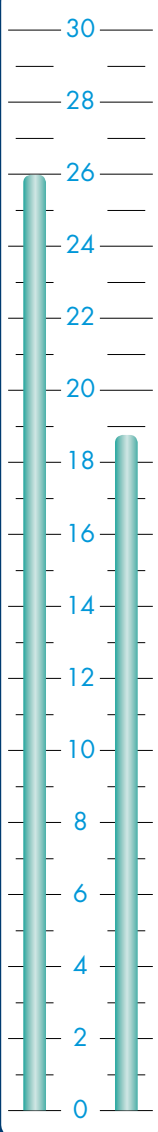


Torbjörn Henriksson, Malmberget, HR-Advisor

– Jag ska köpa aktier för belöningen. Vill spara dem till ett senare tillfälle, jag behöver inte pengarna just nu.

LEVERANSER
MILJONER
TON

2010 2009



HUVUDPROCESSEN

Ack 2010

Ack 2009

▼ ARBETSMILJÖ

Antal olycksfall med frånvaro	2010	2009
	77	58

▼ FÄRDIGA PRODUKTER (kton)

Produkt	2010	2009
Pellets	22 100	19 900
Fines(inkl KMR)	3 200	3 925

▼ FÖRÄDLINGSVERK (kton)

Verk	2010	2009
KK2	3 118,8	2 335
KK3	4 423,2	1 698
KK4	4 690,8	4 112
SK	3 411	2 285
ANR-SOVR (KMR)	879,6	458
ANR	2 279	2 518
BUV	3 213	2 489
MK3	3 276	1 786
PAR till Upplag	23	550
Summa	16 523	10 888

▼ RÅMALM (kton)

Råmalm	2010	2009
Norra	28 253	18 000
Södra	16 155	12 000
Summa	44 408	30 000

▼ PRODUKTKVALITET (%)

K-värde	2010	2009
	95,2	94,2

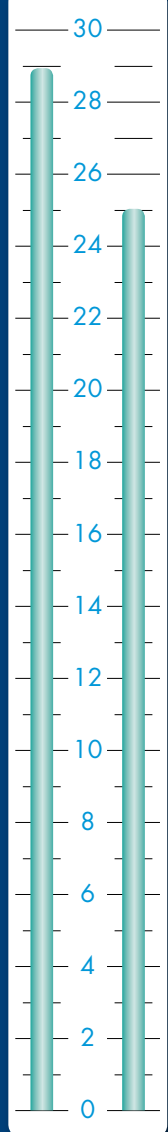
▼ KOMMENTARER 2 senaste veckorna (Siffrorna avser kton)

Norra: Råmalm: +33. KK2: -2 kton. Höga returerna.
KK3: -43 kton. Haveri avgaspanna. KK4: -2 kton. Ändrumma transportör. Svp: +4 kton.

Södra: Råmalm: -7 kton, Haveri och rep av Kross 100/1000.
MAF: -2 kton, Rågodsbriest, Motorbyte filter 1, Elfel 02FT001,
Lagerhaveri 09TR001. MPBO BUV: -7 kton, Rågodsbriest.
MPBO MK3: +5 kton.

BELÖNING
TKR. ACK
TOM DECEMBER

2010 2009



Aktuell period 2010 och motsvarande 2009.

veckobladet

Information till medarbetare i LKAB. Utges av LKAB Communications, Box 952, 971 28 Luleå.
Utkommer en gång i månaden med sommaruppehåll. För citeras, ange källan.

Nr 2 2011 kommer 11 mars
Manusstopp 4 mars

Redaktion:



Mauritz Magnusson
0970-765 22
076-844 57 92
mauritz.magnusson@lkab.com



Maritha Mossberg
0970-766 44
073-074 36 45
maritha.mossberg@lkab.com



Johanna Fogman
0980-714 75
070-342 14 75
johanna.fogman@lkab.com

E-post: veckobladet.lkab@lkab.com

Internet: www.lkab.com

Ansvarig utgivare: Lotta Fogde

Produktion: Vinter

Tryck: Tryckpoolen AB