	Dokumenttyp <b>TEKNISK ANVISNING</b>		Dokumentnummer <b>LKT 1500.100.005</b>		Sida <b>1</b>	Av <b>6</b>	
	Utfärdad av <b>Per-Erik Jönsson</b>		Ersätter	Ersatt av		Revision <b>4</b>	Datum <b>2017-09-29</b>
Godkänd av <b>Per-Erik Jönsson</b>		Titel <b>Regler för LKT anvisningar</b>			Språk <b>sv</b>	Teknikområde <b>Gemensam</b>	
Status <b>Godkänd</b>		Undertitel			Anläggningsmärkning/ Objekt		

Beroende till/från annat dokument <b>LKT 1500.100.003, LKT 1500.100.007</b>		Projektnummer
		Leverantör
Arbetsprocess <b>Projektering, inköp, anläggning, drift, underhåll, avveckling</b>		Leverantörens dokumentnummer
Nyckelord <b>anvisning, regelverk, märkning, registrering</b>		Leverantörens referensbeteckning


### Dokumenthistorik

Revision	Datum	Signatur	Kommentar
1	2005-09-06	MLPRJO	Godkänd
2	2005-09-27	MLPRJO	Rättelser titel på referens LKT 1500.100.007, Rubriken Förbättringsförslag införd.
3	2013-02-28	MLPRJO	Ny logotyp
4	2017-09-29	EVAOLO	Allmän revidering
5			
6			
7			
8			

### Senaste revision

Senaste revision av denna anvisning kan rekvireras via e-post: [tekadm.krn@lkab.com](mailto:tekadm.krn@lkab.com) eller [tekad.mbg@lkab.com](mailto:tekad.mbg@lkab.com)

Alla LKABs LKT:er kan även hämtas från <https://www.lkab.com/sv/om-lkab/leverantor/styrdokument-och-mallar/tekniska-anvisningar-ikt/>

	Dokumenttyp <b>TEKNISK ANVISNING</b>		Dokumentnummer <b>LKT 1500.100.005</b>		Sida <b>2</b>	Av <b>6</b>	
	Utfärdad av <b>Per-Erik Jönsson</b>		Ersätter	Ersatt av		Revision <b>4</b>	Datum <b>2017-09-29</b>
Godkänd av <b>Per-Erik Jönsson</b>		Titel <b>Regler för LKT anvisningar</b>			Språk <b>sv</b>	Teknikområde <b>Gemensam</b>	
Status <b>Godkänd</b>		Undertitel			Anläggningsmärkning/ Objekt		

## Innehållsförteckning


REFERENSER .....	2
DEFINITIONER .....	2
BAKGRUND .....	3
ANVISNINGARNAS SYFTE .....	3
TYP AV ANVISNINGAR OCH INSTRUKTIONER .....	4
ERFARENHETSÅTERFÖRING .....	4
ÄGARSKAP, FÖRVALTNING OCH REVISION AV LKAB:S ANVISNINGAR OCH INSTRUKTIONER .....	4
GODKÄNNANDE AV ANVISNINGAR OCH INSTRUKTIONER .....	4
STRUKTUR FÖR LKAB:S ANVISNINGAR .....	6
NUMRERING AV LKAB:S ANVISNINGAR .....	6
FÖRBÄTTRINGSFÖRSLAG .....	6

## Referenser

LKT 1500.100.003	Dokumentstruktur
LKT 1500.100.007	Numrering av LKT anvisningar

## Definitioner

(Teknisk) anvisning	Dokument som syftar till att ge förklarande upplysning om lämpligt tillvägagångssätt, eller dylikt.
Harmoniserad standard	En europeisk standard som överför EG-direktiv till tekniska krav/ lösningar och är officiellt godkänd av EU-kommissionen genom att godkännandet publicerats i Europeiska Unionens Tidning/Official Journal, EUT/OJ.

	Dokumenttyp <b>TEKNISK ANVISNING</b>		Dokumentnummer <b>LKT 1500.100.005</b>		Sida <b>3</b>	Av <b>6</b>
	Utfärdad av <b>Per-Erik Jönsson</b>		Ersätter	Ersatt av		Revision <b>4</b>
Godkänd av <b>Per-Erik Jönsson</b>		Titel <b>Regler för LKT anvisningar</b>		Språk <b>sv</b>	Teknikområde <b>Gemensam</b>	
Status <b>Godkänd</b>		Undertitel		Anläggningsmärkning/ Objekt		

## Bakgrund

Hälsa, säkerhet och miljö samt en hög tillgänglighet på företagets anläggningar och tekniska utrustningar prioriteras högt inom LKAB. De legala kraven skall självklart uppfyllas i tillämpliga författningar, d.v.s. lagar, EU-direktiv och föreskrifter. Utöver de legala kraven har LKAB övriga krav som måste uppfyllas vilka uttrycks i kontrakt, anvisningar, förrådshållningskrav, etc.

## Anvisningarnas syfte

LKAB anvisningarna syftar till att stödja processerna för att uppföra en anläggning/ teknisk utrustning från idé till drift och underhåll ända tills slutlig avveckling/skrotning.

Lagar, EU-direktiv och föreskrifter överförs via harmoniserade standarder till tekniska krav/ lösningar för att säkerställa en hög skyddsnivå beträffande hälsa, säkerhet och miljö.

Övriga europeiska, internationella och svenska standarder ger också information om lämpliga utföranden och tillvägagångssätt.


LKAB strävar efter att följa internationella standarder, då så är möjligt, och i våra tekniska anvisningar/instruktioner preciseras företagets specifika krav och, i förekommande fall, tolkningar av standarderna.

Utöver de legala kraven har LKAB övriga krav som måste uppfyllas, exempelvis;

- Arbetsmiljökrav
- Kvalitetskrav
- Processkrav
- Dokumentationskrav
- Krav på tillgänglighet för anläggningar och tekniska utrustningar
- Krav på underhållsmässighet
- Förrådshållningskrav

I LKAB:s anvisningar kommer företagets erfarenheter till uttryck och anvisningarna/instruktionerna ger information om

- LKAB:s val om alternativa val/lösningar redovisas i standarder.
- Högre krav än standarderna ställer.
- Ständiga förbättringar återkopplas genom att fokusera på sådant där problem har uppstått.
- Effektiv design genom typlösningar och av LKAB utprovade lösningar anvisas.
- Metadata för att underlätta informationssökning som krävs för LKAB:s dokumentations- och underhållssystem.
- Vägledning för att fastställa hur LKAB:s krav uppfylls i form av checklistor och blanketter.

	Dokumenttyp <b>TEKNISK ANVISNING</b>		Dokumentnummer <b>LKT 1500.100.005</b>		Sida 4	Av 6
	Utfärdad av <b>Per-Erik Jönsson</b>		Ersätter	Ersatt av		Revision 4
Godkänd av <b>Per-Erik Jönsson</b>		Titel <b>Regler för LKT anvisningar</b>		Språk sv	Teknikområde <b>Gemensam</b>	
Status <b>Godkänd</b>		Undertitel		Anläggningsmärkning/ Objekt		

### Typ av anvisningar och instruktioner

LKAB:s anvisningar delas in i;

LKI – LKAB:s instruktioner för tillämpning. Enbart för internt bruk

LKT – LKAB:s tekniska anvisningar för olika processer. För såväl externt som internt bruk

LKS – LKAB:s anvisningar för effektiv förrådshållning av artiklar ger anvisningar om vilka artiklar som LKAB kräver/ föredrar i olika tekniska lösningar. För såväl externt som internt bruk.

### Erfarenhetsåterföring

För att ständigt förbättra anvisningar och instruktioner görs årliga erfarenhetsåterkopplingar under förvaltningsorganisationens ledning.

### Ägarskap, förvaltning och revision av LKAB:s anvisningar och instruktioner

LKAB:s anvisningar och instruktioner ägs av:

- Ägaren till underhållsprocessen

LKAB:s anvisningar och instruktioner förvaltas enligt följande:

- LKI och LKT förvaltas av funktionen Produktionsutveckling
- LKS förvaltas av funktionen Produktion Infrastruktur Förråd


Användning och efterlevnaden av LKAB:s anvisningar och instruktioner revideras av LKAB:s funktion för verksamhetsrevision inom Kvalitet.

### Godkännande av anvisningar och instruktioner

LKAB:s anvisningar och instruktioner godkänns av ägaren.

**Nya anvisningar och instruktioner** godkänns av ägaren i årligen återkommande möten.

**Revidering av befintliga anvisningar och instruktioner** görs i förvaltningsorganisation och fastställs på närmaste ägarmöte.

	Dokumenttyp <b>TEKNISK ANVISNING</b>		Dokumentnummer <b>LKT 1500.100.005</b>		Sida <b>5</b>	Av <b>6</b>
	Utfärdad av <b>Per-Erik Jönsson</b>		Ersätter	Ersatt av	Revision <b>4</b>	Datum <b>2017-09-29</b>
Godkänd av <b>Per-Erik Jönsson</b>		Titel <b>Regler för LKT anvisningar</b>			Språk <b>sv</b>	Teknikområde <b>Gemensam</b>
Status <b>Godkänd</b>		Undertitel			Anläggningsmärkning/ Objekt	

Bilden på nedan visar kopplingarna mellan författningar, harmoniserade standarder, övriga standarder och LKAB:s anvisningar och instruktioner.

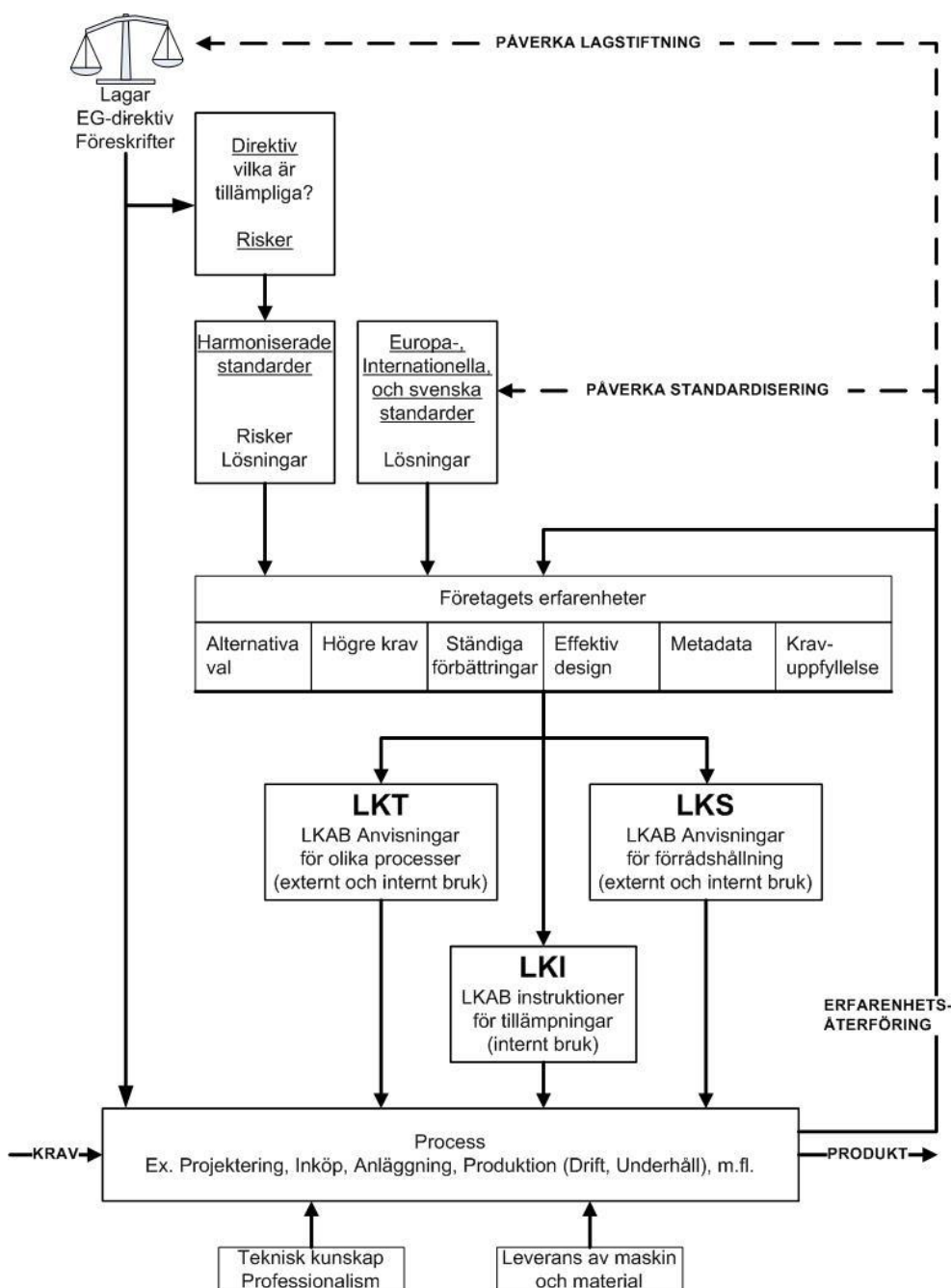



Bild 1: LKAB:s anvisningar och instruktioner stöder processerna för att uppföra en anläggning/ teknisk utrustning från idé till drift och underhåll.

	Dokumenttyp <b>TEKNISK ANVISNING</b>		Dokumentnummer <b>LKT 1500.100.005</b>		Sida <b>6</b>	Av <b>6</b>	
	Utfärdad av <b>Per-Erik Jönsson</b>		Ersätter	Ersatt av	Revision <b>4</b>	Datum <b>2017-09-29</b>	
Godkänd av <b>Per-Erik Jönsson</b>		Titel <b>Regler för LKT anvisningar</b>			Språk <b>sv</b>	Teknikområde <b>Gemensam</b>	
Status <b>Godkänd</b>		Undertitel			Anläggningsmärkning/ Objekt		

### Struktur för LKAB:s anvisningar

LKAB:s struktur för anvisningar och instruktioner följer LKAB:s Dokumentstruktur enligt LKT 1500.100.003.

### Numrering av LKAB:s anvisningar

LKAB:s anvisningar och instruktioner numreras enligt LKT 1500.100.007

<i>Exempel:</i>	<b>LKT</b>	<b>1500</b>				<b>100</b>	<b>001</b>
<b>Nummerserie</b>		<b>Siffror</b>					
<b>Nivå</b>		1:a	2:a	3:e	4:e	5-7:e	8-10:e
<b>1. Verksamhetsort</b>							
<b>Gemensamt</b>		<b>1</b>					
<b>2. Dokumentområde</b>							
<b>LKT Tekniska anvisningar för utförande</b>			<b>5</b>				
<b>3. Verksamhetsområde</b>							
<b>Gemensamt</b>				<b>0</b>			
<b>4. Process</b>							
<b>Gemensamt</b>					<b>0</b>		
<b>5. Teknikområde</b>							
<b>Gemensamt</b>						<b>100</b>	
<b>6. Löpnummer</b>							
3-siffrigt inom respektive teknikområde							<b>001</b>

### Förbättringsförslag

LKAB bedriver ständiga förbättringar i enlighet med LKAB:s kvalitetspolicy (SS-ISO 10006, punkt 8.2 och 5.2.7) och det gäller även anvisningar och instruktioner. Synpunkter och förslag till förbättringar tas tacksamt emot på följande e-postadress: [instructions@lkab.com](mailto:instructions@lkab.com)

LKAB:s internadress i Lotus Notes: *SE SM Anvisningar LKT*